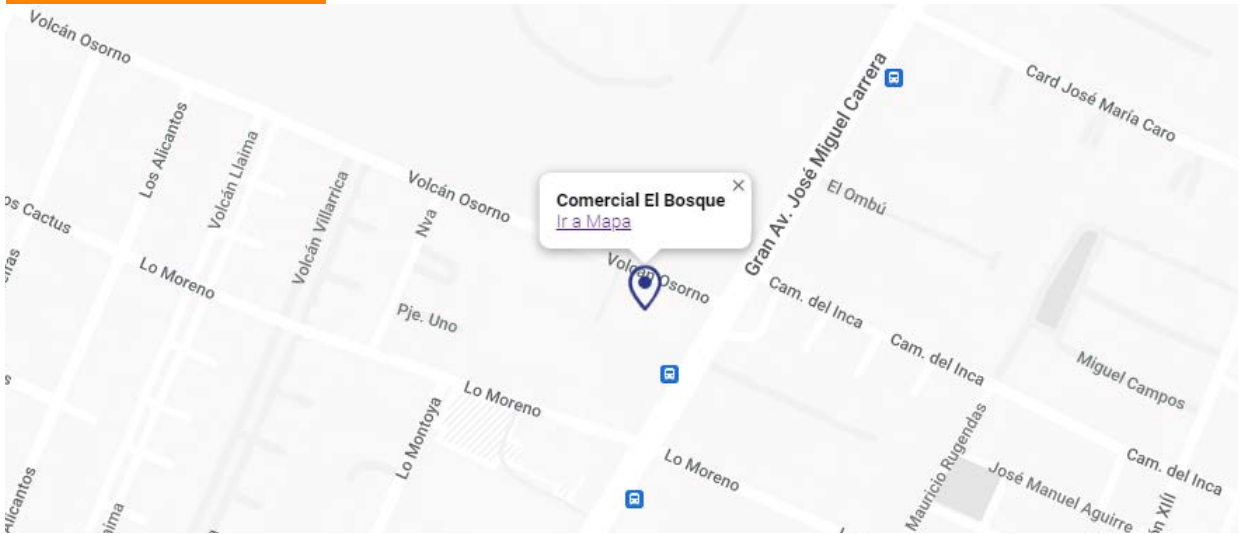


# Comercial El Bosque



## COMERCIAL



LOCALES DISPONIBLES  
 Desde 152,1 m<sup>2</sup>

### Descripción

Condominio Comercial El Bosque ofrece conectividad a autopista a 7min, salida directa a avenida principal, instalaciones adaptables a las necesidades de los clientes, para satisfacer las necesidades comerciales de empresas de diversos sectores. Estas unidades cuentan con amplios espacios de estacionamiento, acceso para vehículos de carga y descarga, así como sistemas de seguridad de CCTV y Guardias 24/7.

### Información de Comercial El Bosque

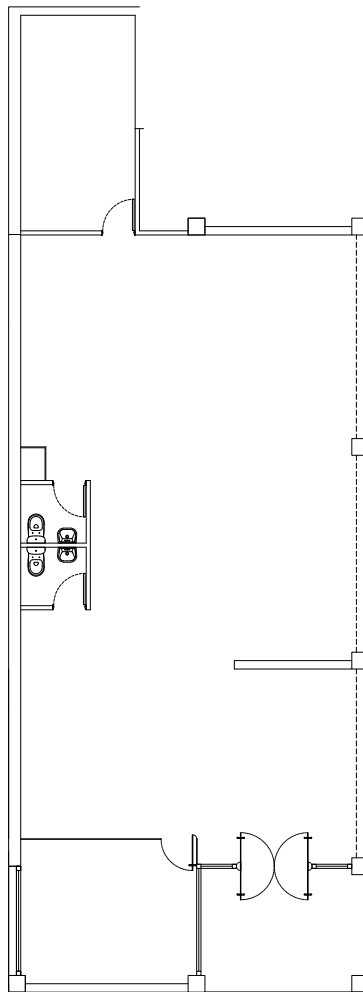
Dirección:	Gran Avenida 13057, El Bosque
Superficie Total:	2.474,0 m <sup>2</sup>
Superficie Vacante:	152,1 m <sup>2</sup>
Unidades Disponibles:	1
Suguridad:	24/7
Sistema Detección:	No
Sistema Extinción:	Sí
Estacionamientos:	Sí
Bicicletero:	No
Zona de eliminación de residuos:	Sí

### Unidades disponibles en Comercial El Bosque

Unidad	Superficie	Piso	Precio desde UF/m <sup>2</sup>	Estado	Amoblado
Planta - Sector A1	152,1	1	Consultar	Entrega inmediata	No

## Comercial El Bosque

## PLANTA PISO 1 - SECTOR A1



SUPERFICIE TOTAL

**152,1** mt<sup>2</sup>

DESDE UF/m2

**CONSULTAR**

**ENTREGA  
INMEDIATA**

Nota: Los valores expresados en este documento son indicativos, sólo serán reconfirmados posteriormente ante sus consultas.

\* Todas las medidas en m2 son aproximadas.